



**ATTITUDE**  
**2020**

**DODGE**



*Radio con pantalla táctil de 7"  
y conectividad Apple Car Play & Android Auto*



*Arranque sin llave con botón de un solo toque*

**RINDE HASTA**  
**1,200 km**  
**POR TANQUE**

# **PERFORMANCE QUE TU FAMILIA NECESITA**

*Tú evolucionas, tu entorno cambia y Dodge Attitude evoluciona contigo. Por eso, te ofrece lo último en tecnología para que, día a día, tú y tu familia tengan el mejor performance.*



**FUNCIONALIDAD Y EQUIPAMIENTO IDEAL**  
*Gran interior, mejor equipamiento.*

- *Radio con pantalla táctil de 7" y conectividad Apple Car Play & Android Auto*
- *Sistema manos libres y control de audio al volante*
- *Puerto USB en consola*





• Disponible con transmisión manual de 5 velocidades o con transmisión automática CVT

• Entrada por sensor y encendido con botón

• Faros de niebla, cristales eléctricos y rines de aluminio de 15"



LA MARCA DE SERVICIO, REFACCIONES Y ACCESORIOS ORIGINALES

HAZ A TU DOGGE ATTITUDE MÁS ATRACTIVO, FUNCIONAL Y SEGURO, PERO SOBRE TODO PERZONALÍZALO CON ACCESORIOS MOPAR®.



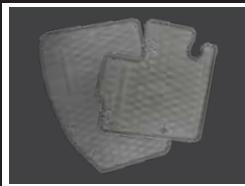
CONSOLA DESCANSABRAZOS



SPOILER TRASERO



KIT DE EMERGENCIA



TAPETES DE USO RUDO



PROTECTORES DE ESPEJO



BIRLOS DE SEGURIDAD



DODGE



FCA México y su Red de Distribuidores Autorizados garantizan el Tren Motriz bajo condiciones normales de uso y de servicio contra defectos de fabricación cubriendo componentes como motor, transmisión, diferencial y flechas homocinéticas. Además contarás con 7 años de beneficios básicos de auxilio vial.

**Garantía Uniforme**  
2 años y/o 40,000 km



EXTIENDE TU GARANTÍA Y DISFRUTA DE LOS BENEFICIOS DE ASISTENCIA VIAL PREMIUM

MÁS DE 5,000 COMPONENTES CUBIERTOS Y MÁS DE 30 BENEFICIOS DE AUXILIO VIAL



CONSULTA LOS BENEFICIOS EN LA PÁGINA: [PROTECCIONVEHICULAR.MOPAR.COM.MX](http://PROTECCIONVEHICULAR.MOPAR.COM.MX) f MOPAR MÉXICO @ MOPAR MX @ MOPARMEXICO

# DODGE ATTITUDE 2020

## ESPECIFICACIONES TÉCNICAS

SE

SXT

	MANUAL DE 5 VELOCIDADES	AUTOMÁTICA CVT	MANUAL DE 5 VELOCIDADES	AUTOMÁTICA CVT
Motor 1.2 L 3 cilindros DOHC 12 V	•	•	•	•
Potencia 76 hp @ 6,000 rpm	•	•	•	•
Torque 74 lb-pie @ 4,000 rpm	•	•	•	•
Transmisión manual de 5 velocidades	•	•	•	•
Transmisión automática CVT	•	•	•	•
Tanque de combustible 42 L	•	•	•	•
Tracción delantera	•	•	•	•
Dirección electroasistida	•	•	•	•
Frenos delanteros de discos ventilados	•	•	•	•
Frenos traseros de tambor	•	•	•	•
Suspensión delantera independiente tipo McPherson	•	•	•	•
Suspensión delantera independiente tipo McPherson y barra estabilizadora	•	•	•	•
Suspensión trasera rígida con eje de torsión	•	•	•	•

## DIMENSIONES EXTERIORES

SE

SXT

	MANUAL DE 5 VELOCIDADES	AUTOMÁTICA CVT	MANUAL DE 5 VELOCIDADES	AUTOMÁTICA CVT
Longitud total: 4,245 mm	•	•	•	•
Anchura total: 1,670 mm	•	•	•	•
Altura total: 1,515 mm	•	•	•	•
Distancia entre ejes: 2,550 mm	•	•	•	•

## RINES Y LLANTAS

SE

SXT

	MANUAL DE 5 VELOCIDADES	AUTOMÁTICA CVT	MANUAL DE 5 VELOCIDADES	AUTOMÁTICA CVT
Tamaño de rin 14"	•	•	•	•
Tamaño de rin 15"	•	•	•	•
Tipo de rin acero con tapón completo	•	•	•	•
Tipo de rin aluminio	•	•	•	•
Tipo de llanta 175/65 R14	•	•	•	•
Tipo de llanta 185/55 R15	•	•	•	•
Llanta de refacción con rin de acero tamaño compacto	•	•	•	•

## SISTEMA DE SEGURIDAD

SE

SXT

	MANUAL DE 5 VELOCIDADES	AUTOMÁTICA CVT	MANUAL DE 5 VELOCIDADES	AUTOMÁTICA CVT
Inmovilizador	•	•	•	•
Bolsas de aire frontales para conductor y pasajero	•	•	•	•
Cabeceras delanteras con ajuste de altura	•	•	•	•
Cabeceras traseras con ajuste de altura (3)	•	•	•	•
Cinturones de seguridad de tres puntos en todas las posiciones	•	•	•	•
Distribución electrónica de frenado (EBD)	•	•	•	•
Frenos con sistema antibloqueo (ABS)	•	•	•	•
Luces direccionales en salpicaderas	•	•	•	•
Seguros eléctricos con apertura a control remoto	•	•	•	•
Seguro en puertas para niños	•	•	•	•
Sistema de entrada pasiva y encendido por botón	•	•	•	•
Sistema de manos libres Bluetooth	•	•	•	•
Sistema de anclaje para silla de niños ISOFIX	•	•	•	•
Tercera luz de freno tipo LED	•	•	•	•

## EQUIPAMIENTO

SE

SXT

	MANUAL DE 5 VELOCIDADES	AUTOMÁTICA CVT	MANUAL DE 5 VELOCIDADES	AUTOMÁTICA CVT
Aire acondicionado manual con filtro de partículas anti-polen	•	•	•	•
Antena en toldo	•	•	•	•
Asiento del conductor con ajuste de altura manual	•	•	•	•
Asientos con tela en relieve	•	•	•	•
Asientos con tela tipo gamuza	•	•	•	•
Apertura mecánica de tapa de combustible desde el interior	•	•	•	•
Computadora de viaje	•	•	•	•
Consola en piso con portavasos	•	•	•	•

MANUAL DE 5 VELOCIDADES

AUTOMÁTICA CVT

MANUAL DE 5 VELOCIDADES

AUTOMÁTICA CVT

	MANUAL DE 5 VELOCIDADES	AUTOMÁTICA CVT	MANUAL DE 5 VELOCIDADES	AUTOMÁTICA CVT
Controles de audio al volante y manos libres	•	•	•	•
Cristales eléctricos delanteros	•	•	•	•
Cristales eléctricos delanteros y traseros (conductor un solo toque arriba/abajo, con función antipeñizco)	•	•	•	•
Descansabrazos trasero con portavasos	•	•	•	•
Desempañador trasero	•	•	•	•
Espejo retrovisor con función día/ noche	•	•	•	•
Espejos exteriores eléctricos al color de la carrocería	•	•	•	•
Fascias al color de la carrocería	•	•	•	•
Gancho de conveniencia en asiento de pasajero	•	•	•	•
Lámpara en cajuela	•	•	•	•
Lámparas de halógeno	•	•	•	•
Lámparas de lectura delantera	•	•	•	•
Lámparas de niebla con bisel cromado	•	•	•	•
Limpiadores de parabrisas intermitentes de velocidad variable	•	•	•	•
Manijas al color de la carrocería	•	•	•	•
Manijas interiores cromadas	•	•	•	•
Palanca de velocidades con acentos plateados	•	•	•	•
Palanca de velocidades con acentos "piano black"	•	•	•	•
Pantalla multi-display de información de vehículo	•	•	•	•
Parabrisas tintado	•	•	•	•
Radio Sony® AM/FM/CD/MP3/WMA/WAV/USB/AUX/IPOD/BT/NFC One-Touch®	•	•	•	•
Radio con pantalla táctil de 7" y conectividad Apple Car Play & Android Auto Bluetooth, micrófono incluido. Radio AM / FM DA con CP/ AA/USB/Aux- In/ BT/RVC. USB 2.0 de alta velocidad (12 Mbps) 1200 archivos (Música + Video + Foto) & 1,000 carpetas. Control de Ipod + Cargador de batería. Entrada auxiliar posterior	•	•	•	•
Set básico de herramientas con gato	•	•	•	•
Sistema de audio de 2 bocinas	•	•	•	•
Sistema de audio de 4 bocinas	•	•	•	•
Sistema de luces de bienvenida y arribo	•	•	•	•
Tacómetro	•	•	•	•
Toma de corriente auxiliar de 12 V	•	•	•	•
Visera del conductor con espejo de vanidad y portatickets	•	•	•	•
Volante con ajuste de altura	•	•	•	•
Volante con insertos plateados	•	•	•	•
Volante forrado con piel y con acentos "piano black"	•	•	•	•

## COLORES



BLANCO



PLATA



GRAFITO



ROJO



ROJO TINTO

## RINES



// ACERO DE 14"  
CON TAPÓN PARA SE



// ALUMINIO DE 15"  
PARA SXT



DodgeMexico

dodgemx

dodgemexico

CENTRO DE INFORMACIÓN: 01800-5051-700

DODGE.COM.MX

El contenido de la presente ficha es estrictamente ilustrativo e informativo. Todos los colores, características, equipo, materiales, especificaciones técnicas y/o accesorios de los vehículos aquí mostrados están basados en la información disponible a la fecha de impresión julio de 2019 y podrán cambiar de acuerdo a las circunstancias del mercado y las innovaciones tecnológicas a juicio de FCA México, S.A de C.V., por lo que esta última se reserva el derecho de modificarse en cualquier momento, sin incurrir en ninguna obligación ni responsabilidad. Visita [www.dodge.com.mx](http://www.dodge.com.mx) o a tu distribuidor más cercano para obtener la información más actualizada. Inter-Safe, seguro de interiores, aplica para toda la línea Dodge®. Consulta términos y condiciones de la Garantía 7 años / 100,000 Km en tren motoriz en [www.dodge.com.mx](http://www.dodge.com.mx) o a tu distribuidor autorizado. Dodge®, Attitude y Mopar® son marcas registradas de FCA US LLC. Facebook, Twitter, Instagram y Bluetooth® son marcas registradas en favor de su titular. 1. Rendimiento basado en carretera con transmisión automática CVT. Dato obtenido con base en los resultados de pruebas de laboratorio realizadas bajo condiciones controladas de manejo, de conformidad con la NOM-163-SEMARNAT-ENER-SCFI-2013. Se entiende por condiciones controladas de manejo, aquellas sujetas a variables que puedan afectar el rendimiento de combustible tales como la altitud, la temperatura ambiente, condiciones de tráfico, velocidades, tipo de aceleración, entre otras.